

Схема расположения границ публичного сервитута объекта электросетевого хозяйства:
"ВЛ-0,4 кВ от КТП-337/400", расположенного по адресу:
Архангельская область, Вельский район

Утверждена

(наименование документа об утверждении, включая

наименования органов государственной власти или

органов местного самоуправления, принявших

решение об утверждении схемы или подписавших
соглашение о перераспределении земельных участков)

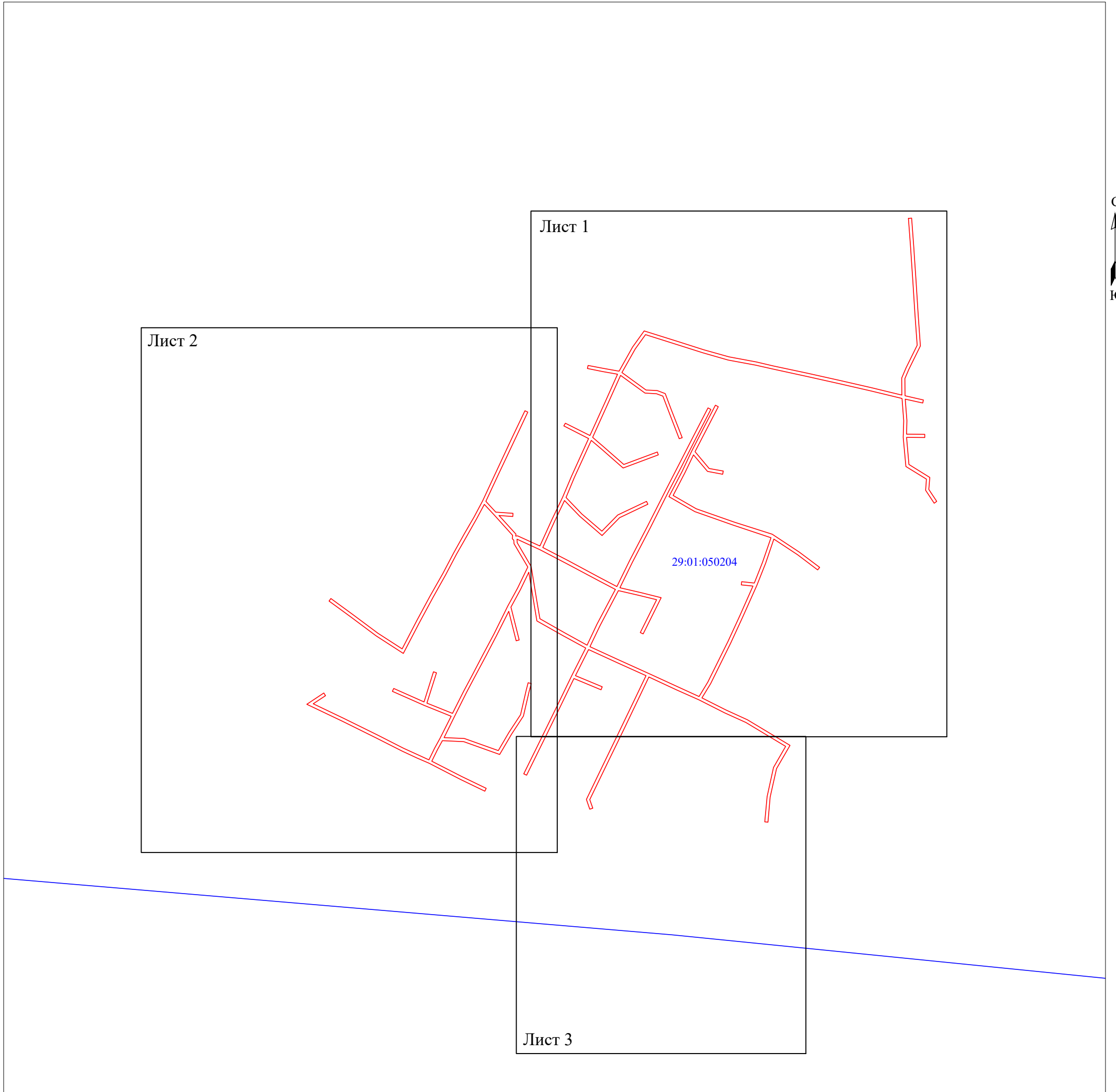
от _____ № _____

Площадь испрашиваемого публичного сервитута 20 180 кв.м.

Каталог координат: Приложение 1 на 6 листах

Система координат: МСК-29, зона 3

Кадастровые номера земельных участков, в отношении которых испрашивается публичный сервитут:
29:01:050204:600, 29:01:050204:846, 29:01:050204:849, 29:01:050204:1439, 29:01:050204:1444,
29:01:050204:1445;земли кадастрового квартала: 29:01:050204.



Масштаб 1:5 000

Условные обозначения:

- проектные границы публичного сервитута;
- номер и граница кадастрового квартала;

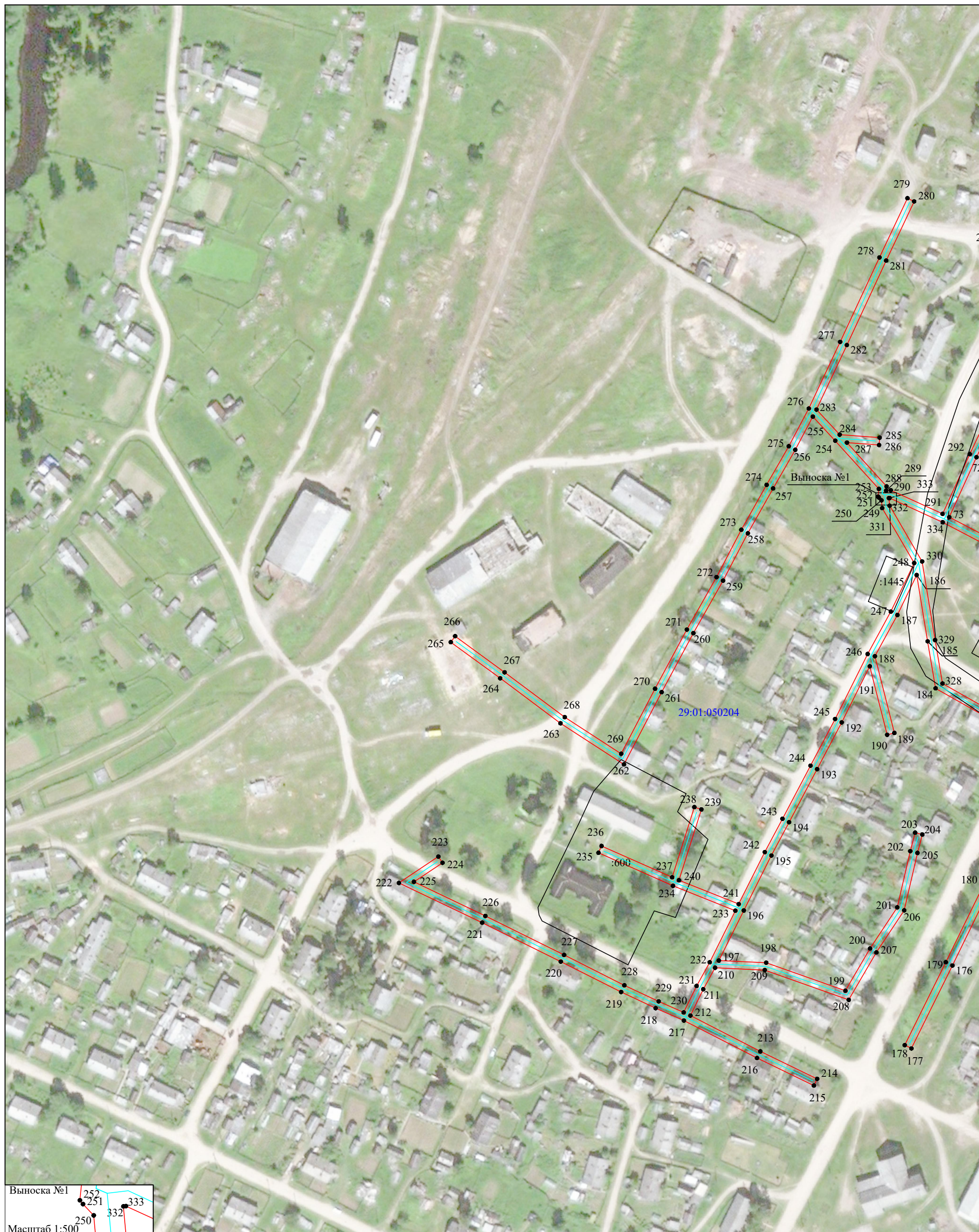
Схема расположения границ публичного сервитута объекта электросетевого хозяйства
"ВЛ-0,4 кВ от КТП-337/400"



Масштаб 1:2 000

Условные обозначения:

- - проектные границы публичного сервитута;
- границы и кадастровый номер земельного участка сведения о котором содержатся в ЕГРН;
- :5152 (6) - обозначение контура многоконтурного земельного участка;
- 29:01:140605 - номер и граница кадастрового квартала;
- 1 ● - обозначение и номер характерной точки проектных границ публичного сервитута.
- - граница объекта электросетевого хозяйства.



Масштаб 1:2 000

Выноска №1
Масштаб 1:500

Условные обозначения:

- - проектные границы публичного сервитута;
- границы и кадастровый номер земельного участка сведения о котором содержатся в ЕГРН;
- :5152 (6) - обозначение контура многоконтурного земельного участка;
- 29:01:140605 - номер и граница кадастрового квартала;
- 1 ● - обозначение и номер характерной точки проектных границ публичного сервитута.
- - граница объекта электросетевого хозяйства.





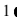

Схема расположения границ публичного сервитута объекта электросетевого хозяйства
"ВЛ-0,4 кВ от КТП-337/400"

Лист 3



Масштаб 1:2 000

Условные обозначения:

-  - проектные границы публичного сервитута;
- :22 - границы и кадастровый номер земельного участка сведения о котором содержатся в ЕГРН;
- :5152 (6) - обозначение контура многоконтурного земельного участка;
- 29:01:140605 - номер и граница кадастрового квартала;
-  - обозначение и номер характерной точки проектных границ публичного сервитута.
-  - граница объекта электросетевого хозяйства.

**Каталог координат границ публичного сервитута
объекта электросетевого хозяйства: "ВЛ-0,4 кВ от КТП-337/400"**

Площадь публичного сервитута: 20 180 кв.м.		
Метод определения координат: Метод спутниковых геодезических измерений (определений)		
Система координат: МСК - 29, зона 3		
Средняя квадратичная погрешность определения координат характерных точек контура (Mt) = 0,10 м		
Обозначение характерных точек границ	Координаты, м	
	X	Y
1	2	3
1	294 490,98	3 245 654,50
2	294 491,27	3 245 658,49
3	294 454,38	3 245 661,22
4	294 441,25	3 245 662,16
5	294 413,27	3 245 664,05
6	294 369,72	3 245 666,77
7	294 330,78	3 245 669,56
8	294 301,59	3 245 655,16
9	294 289,57	3 245 649,97
10	294 267,98	3 245 650,33
11	294 262,88	3 245 673,34
12	294 258,97	3 245 672,48
13	294 263,83	3 245 650,55
14	294 236,95	3 245 652,58
15	294 219,77	3 245 652,12
16	294 219,53	3 245 675,10
17	294 215,53	3 245 675,05
18	294 215,76	3 245 652,25
19	294 181,64	3 245 655,18
20	294 165,52	3 245 681,31
21	294 150,43	3 245 680,18
22	294 135,31	3 245 690,15
23	294 133,11	3 245 686,82
24	294 149,37	3 245 676,09
25	294 163,39	3 245 677,14
26	294 179,29	3 245 651,37
27	294 215,81	3 245 648,02
28	294 236,85	3 245 648,58
29	294 264,76	3 245 646,47
30	294 274,24	3 245 607,01
31	294 283,16	3 245 568,30
32	294 292,52	3 245 526,56
33	294 301,67	3 245 483,82
34	294 306,59	3 245 462,26
35	294 313,03	3 245 428,04
36	294 322,03	3 245 396,15
37	294 332,01	3 245 364,94
38	294 344,89	3 245 323,96
39	294 327,00	3 245 311,21
40	294 297,30	3 245 294,49
41	294 275,32	3 245 324,75
42	294 274,61	3 245 338,72
43	294 270,80	3 245 348,90
44	294 251,25	3 245 356,30
45	294 215,46	3 245 370,16
46	294 214,02	3 245 366,42
47	294 249,82	3 245 352,57
48	294 267,69	3 245 345,80
49	294 270,64	3 245 337,90
50	294 271,38	3 245 323,36
51	294 293,66	3 245 292,70

52	294 257,92	3 245 276,72
53	294 215,86	3 245 257,64
54	294 204,41	3 245 270,99
55	294 181,83	3 245 296,80
56	294 197,47	3 245 338,82
57	294 193,72	3 245 340,21
58	294 177,25	3 245 295,97
59	294 201,38	3 245 268,37
60	294 212,07	3 245 255,92
61	294 165,59	3 245 234,74
62	294 140,32	3 245 224,10
63	294 119,62	3 245 243,94
64	294 097,92	3 245 269,22
65	294 118,25	3 245 289,14
66	294 135,31	3 245 325,27
67	294 131,69	3 245 326,98
68	294 114,93	3 245 291,50
69	294 092,45	3 245 269,46
70	294 116,71	3 245 241,19
71	294 136,41	3 245 222,31
72	294 109,76	3 245 209,64
73	294 077,47	3 245 194,96
74	294 060,60	3 245 227,36
75	294 039,54	3 245 266,76
76	294 028,28	3 245 288,02
77	294 060,59	3 245 304,04
78	294 104,61	3 245 326,85
79	294 150,11	3 245 349,81
80	294 181,43	3 245 366,05
81	294 217,97	3 245 384,58
82	294 252,88	3 245 402,65
83	294 251,04	3 245 406,20
84	294 216,15	3 245 388,14
85	294 179,60	3 245 369,61
86	294 148,29	3 245 353,37
87	294 102,79	3 245 330,41
88	294 058,78	3 245 307,61
89	294 026,92	3 245 291,81
90	294 020,99	3 245 317,44
91	294 014,41	3 245 343,72
92	293 968,75	3 245 321,14
93	293 970,53	3 245 317,55
94	294 011,74	3 245 337,94
95	294 017,11	3 245 316,50
96	294 023,25	3 245 289,95
97	293 979,17	3 245 266,86
98	293 952,78	3 245 254,21
99	293 936,25	3 245 290,23
100	293 919,10	3 245 328,11
101	293 902,52	3 245 364,04
102	293 890,14	3 245 391,34
103	293 908,36	3 245 402,39
104	293 959,57	3 245 427,68
105	293 991,61	3 245 442,61
106	294 028,86	3 245 459,16
107	294 030,41	3 245 444,46
108	294 034,39	3 245 444,88
109	294 032,71	3 245 460,81
110	294 058,94	3 245 471,22
111	294 089,77	3 245 481,83
112	294 105,32	3 245 434,71
113	294 122,41	3 245 386,17
114	294 141,32	3 245 353,46

115	294 173,24	3 245 370,10
116	294 198,43	3 245 382,05
117	294 225,02	3 245 395,79
118	294 256,23	3 245 411,95
119	294 254,39	3 245 415,50
120	294 223,18	3 245 399,34
121	294 197,81	3 245 386,23
122	294 176,70	3 245 404,07
123	294 173,46	3 245 421,81
124	294 169,52	3 245 421,09
125	294 173,03	3 245 401,94
126	294 193,88	3 245 384,32
127	294 171,45	3 245 373,68
128	294 142,86	3 245 358,78
129	294 126,06	3 245 387,85
130	294 109,11	3 245 436,00
131	294 094,13	3 245 483,32
132	294 071,52	3 245 517,52
133	294 052,50	3 245 542,84
134	294 049,31	3 245 540,44
135	294 068,25	3 245 515,21
136	294 087,95	3 245 485,43
137	294 057,56	3 245 474,97
138	294 029,79	3 245 463,95
139	293 989,96	3 245 446,25
140	293 957,84	3 245 431,29
141	293 906,43	3 245 405,90
142	293 888,39	3 245 394,96
143	293 873,10	3 245 425,23
144	293 860,96	3 245 452,14
145	293 828,79	3 245 505,65
146	293 799,50	3 245 488,70
147	293 763,72	3 245 480,75
148	293 732,28	3 245 477,96
149	293 732,64	3 245 473,97
150	293 764,33	3 245 476,79
151	293 800,97	3 245 484,93
152	293 827,39	3 245 500,22
153	293 857,42	3 245 450,28
154	293 869,49	3 245 423,51
155	293 885,78	3 245 391,27
156	293 898,88	3 245 362,37
157	293 914,64	3 245 328,24
158	293 886,22	3 245 314,75
159	293 847,46	3 245 296,04
160	293 807,32	3 245 276,61
161	293 760,66	3 245 254,00
162	293 749,74	3 245 257,76
163	293 748,44	3 245 253,98
164	293 760,91	3 245 249,68
165	293 809,07	3 245 273,01
166	293 849,20	3 245 292,44
167	293 887,95	3 245 311,14
168	293 916,30	3 245 324,60
169	293 932,61	3 245 288,57
170	293 949,19	3 245 252,44
171	293 916,44	3 245 235,93
172	293 902,28	3 245 269,67
173	293 898,60	3 245 268,12
174	293 912,85	3 245 234,15
175	293 876,59	3 245 216,57
176	293 835,89	3 245 196,68
177	293 791,22	3 245 174,58

178	293 793,00	3 245 170,99
179	293 837,66	3 245 193,09
180	293 878,34	3 245 212,98
181	293 916,31	3 245 231,38
182	293 950,99	3 245 248,87
183	293 966,82	3 245 220,20
184	293 985,23	3 245 187,61
185	294 010,57	3 245 183,31
186	294 046,29	3 245 177,39
187	294 024,73	3 245 167,04
188	294 002,54	3 245 154,90
189	293 961,19	3 245 165,38
190	293 960,21	3 245 161,50
191	293 997,11	3 245 152,15
192	293 966,90	3 245 137,02
193	293 941,70	3 245 123,76
194	293 913,10	3 245 108,64
195	293 895,16	3 245 099,14
196	293 865,57	3 245 084,26
197	293 838,57	3 245 070,81
198	293 837,41	3 245 096,34
199	293 822,28	3 245 139,01
200	293 845,06	3 245 152,29
201	293 867,21	3 245 166,95
202	293 897,52	3 245 173,95
203	293 907,48	3 245 176,57
204	293 906,46	3 245 180,44
205	293 896,56	3 245 177,84
206	293 865,61	3 245 170,69
207	293 842,94	3 245 155,69
208	293 817,40	3 245 140,80
209	293 833,44	3 245 095,57
210	293 834,66	3 245 068,80
211	293 823,06	3 245 062,40
212	293 808,92	3 245 055,49
213	293 789,64	3 245 093,17
214	293 774,80	3 245 123,77
215	293 771,20	3 245 122,03
216	293 786,06	3 245 091,39
217	293 806,22	3 245 051,98
218	293 812,93	3 245 036,75
219	293 821,62	3 245 018,16
220	293 838,01	3 244 985,64
221	293 858,99	3 244 943,27
222	293 880,40	3 244 898,44
223	293 894,58	3 244 919,70
224	293 891,25	3 244 921,92
225	293 880,97	3 244 906,51
226	293 862,59	3 244 945,02
227	293 841,59	3 244 987,43
228	293 825,22	3 245 019,91
229	293 816,58	3 245 038,40
230	293 810,64	3 245 051,88
231	293 824,91	3 245 058,85
232	293 837,65	3 245 065,88
233	293 865,42	3 245 079,72
234	293 878,83	3 245 046,09
235	293 896,63	3 245 005,97
236	293 900,28	3 245 007,60
237	293 883,41	3 245 045,64
238	293 921,23	3 245 057,61
239	293 920,02	3 245 061,42
240	293 881,84	3 245 049,34

241	293 869,01	3 245 081,51
242	293 897,00	3 245 095,58
243	293 914,97	3 245 105,11
244	293 943,57	3 245 120,22
245	293 968,72	3 245 133,46
246	294 003,74	3 245 151,00
247	294 026,56	3 245 163,48
248	294 052,77	3 245 176,07
249	294 082,35	3 245 158,83
250	294 086,52	3 245 158,45
251	294 088,03	3 245 157,00
252	294 088,55	3 245 156,59
253	294 092,69	3 245 157,03
254	294 118,65	3 245 133,52
255	294 131,64	3 245 121,49
256	294 113,74	3 245 111,99
257	294 092,91	3 245 100,05
258	294 068,77	3 245 086,44
259	294 043,25	3 245 073,08
260	294 014,96	3 245 057,08
261	293 983,16	3 245 039,98
262	293 944,25	3 245 019,70
263	293 966,40	3 244 985,49
264	293 990,66	3 244 953,00
265	294 010,11	3 244 926,37
266	294 013,34	3 244 928,73
267	293 993,87	3 244 955,38
268	293 969,69	3 244 987,78
269	293 950,00	3 245 018,19
270	293 985,03	3 245 036,44
271	294 016,89	3 245 053,58
272	294 045,16	3 245 069,57
273	294 070,68	3 245 082,93
274	294 094,89	3 245 096,57
275	294 115,67	3 245 108,49
276	294 136,00	3 245 119,28
277	294 171,90	3 245 136,17
278	294 217,39	3 245 157,35
279	294 249,29	3 245 172,43
280	294 247,58	3 245 176,04
281	294 215,69	3 245 160,97
282	294 170,20	3 245 139,79
283	294 135,43	3 245 123,43
284	294 121,94	3 245 135,92
285	294 120,33	3 245 157,45
286	294 116,34	3 245 157,15
287	294 117,63	3 245 139,83
288	294 094,04	3 245 161,20
289	294 091,69	3 245 160,95
290	294 091,97	3 245 163,45
291	294 079,22	3 245 191,36
292	294 111,44	3 245 206,02
293	294 140,70	3 245 219,92
294	294 167,20	3 245 231,08
295	294 214,40	3 245 252,59
296	294 230,10	3 245 221,48
297	294 233,67	3 245 223,28
298	294 218,05	3 245 254,24
299	294 259,56	3 245 273,07
300	294 295,20	3 245 289,01
301	294 298,59	3 245 269,96
302	294 302,29	3 245 251,05
303	294 306,21	3 245 251,82

304	294 302,52	3 245 270,69
305	294 298,94	3 245 290,83
306	294 329,14	3 245 307,83
307	294 349,58	3 245 322,39
308	294 335,82	3 245 366,14
309	294 325,86	3 245 397,30
310	294 316,93	3 245 428,96
311	294 310,51	3 245 463,07
312	294 305,58	3 245 484,69
313	294 296,43	3 245 527,41
314	294 287,06	3 245 569,19
315	294 278,14	3 245 607,93
316	294 268,92	3 245 646,31
317	294 290,36	3 245 645,96
318	294 303,27	3 245 651,52
319	294 331,58	3 245 665,50
320	294 369,46	3 245 662,78
321	294 413,01	3 245 660,06
322	294 440,97	3 245 658,17
323	294 454,09	3 245 657,23
1	294 490,98	3 245 654,50
324	294 024,67	3 245 286,07
325	293 981,01	3 245 263,19
326	293 954,72	3 245 250,59
327	293 970,40	3 245 222,20
328	293 987,84	3 245 191,33
329	294 011,25	3 245 187,35
330	294 053,59	3 245 180,34
331	294 083,63	3 245 162,83
332	294 087,73	3 245 162,45
333	294 087,77	3 245 162,78
334	294 074,68	3 245 191,43
335	294 056,97	3 245 225,45
336	294 035,92	3 245 264,83
324	294 024,67	3 245 286,07